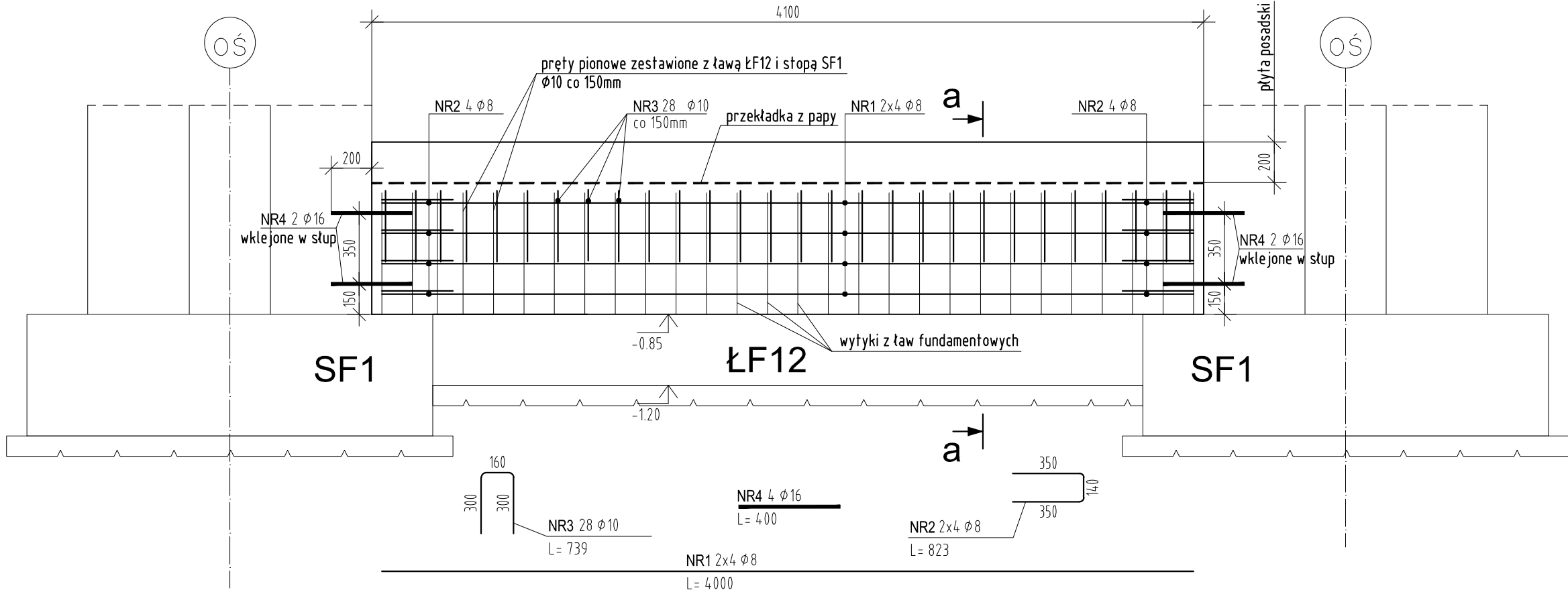


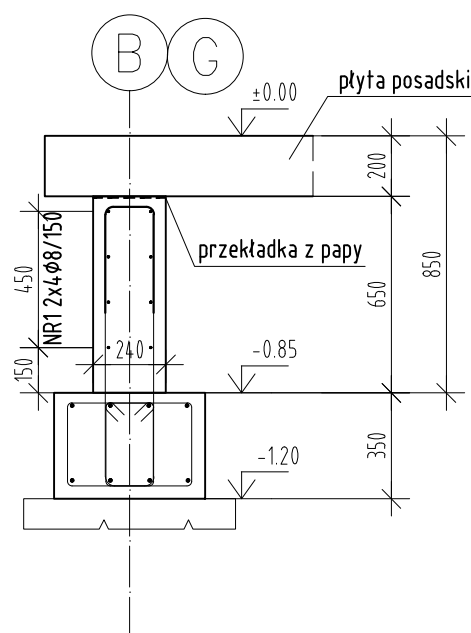
Podwalina P1

Wykonać x 14



a-a

1:25



ZESTAWIENIE STALI ZBROJENIOWEJ

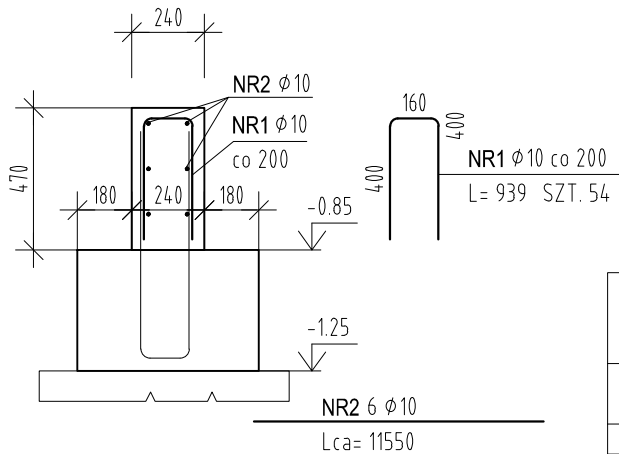
POZ.	NUMER PRĘTA	Ø [mm]	RODZAJ STALI	DŁUGOŚĆ [cm]	LICZBA SZTUK	DŁUGOŚĆ ŁĄCZNA [m]		
						A-IIIIN		
P1	1	Ø8	A-IIIIN	400	8	32		
	2	Ø8	A-IIIIN	82	8	6.56		
	3	Ø10	A-IIIIN	74	28		20.72	
	4	Ø16	A-IIIIN	40	4			1.6
DŁUGOŚĆ RAZEM [m]						38.56	20.72	1.6
MASA JEDNOSTKOWA [kg/m]						0.395	0.617	1.578
MASA [kg]						15.23	12.78	2.52
MASA OGÓŁEM [kg]							30.53	
WYKONAĆ: x 14							427.42	

Uwaga. Wszystkie pręty są wymiarowane w osiach.

Podwalina P4

Długość łączna elementu [m]: 10.5

Naddatek na zakłady [%]: 10



ZESTAWIENIE STALI ZBROJENIOWEJ

POZ.	NUMER PRĘTA	Ø [mm]	RODZAJ STALI	DŁUGOŚĆ [cm]	LICZBA SZTUK	DŁUGOŚĆ [m]
						A-IIIIN Ø10
P4	1	Ø10	A-IIIIN	94	54	50.76
	2	Ø10	A-IIIIN	1155 (h)	6	69.3
DŁUGOŚĆ RAZEM [m]						120.06
MASA JEDNOSTKOWA [kg/m]						0.617
MASA [kg]						74.08
MASA OGÓŁEM [kg]						74.08
WYKONAĆ: x 1						74.08

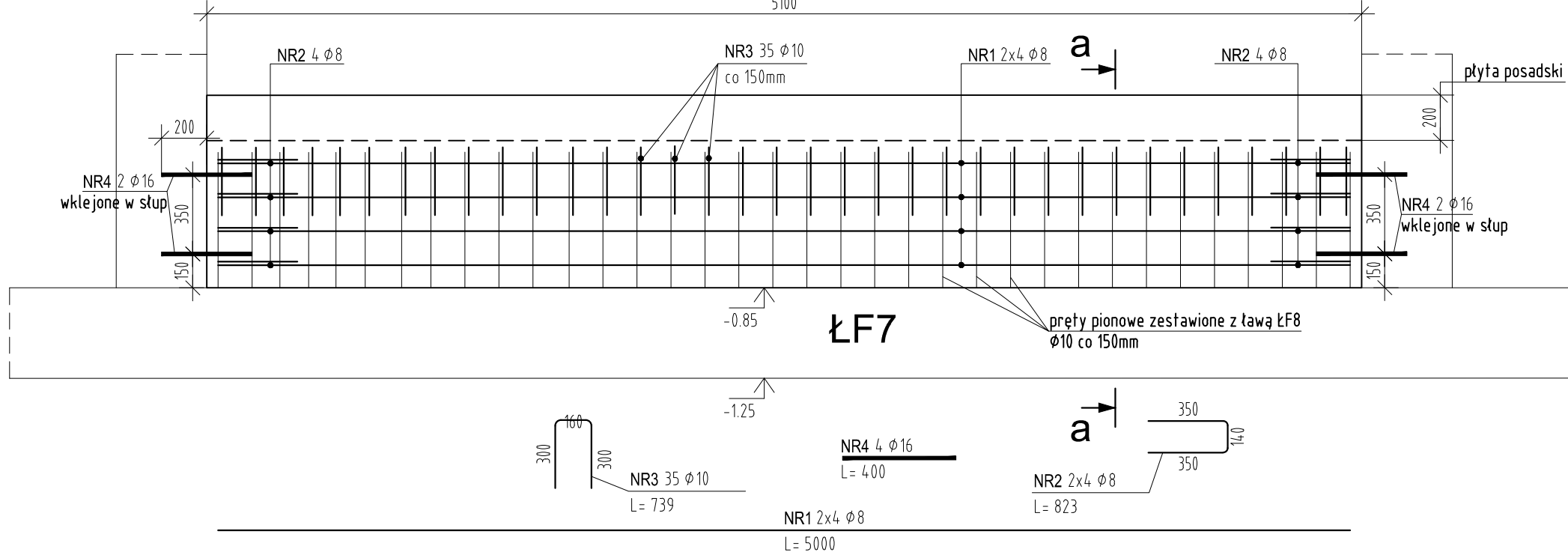
Uwaga. Wszystkie pręty są wymiarowane w osiach.

Uwaga. Pręty z indeksem "h" zamawiać w długościach handlowych.

Podane długości z indeksem "h" są długościami tylko do zliczeń. Proszę nie ciąć tych prętów na wymiar !!

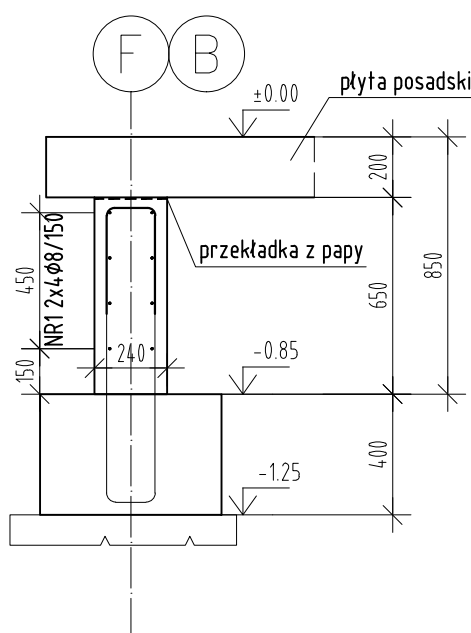
Podwalina P2

Wykonać x 2



a-a

1:25



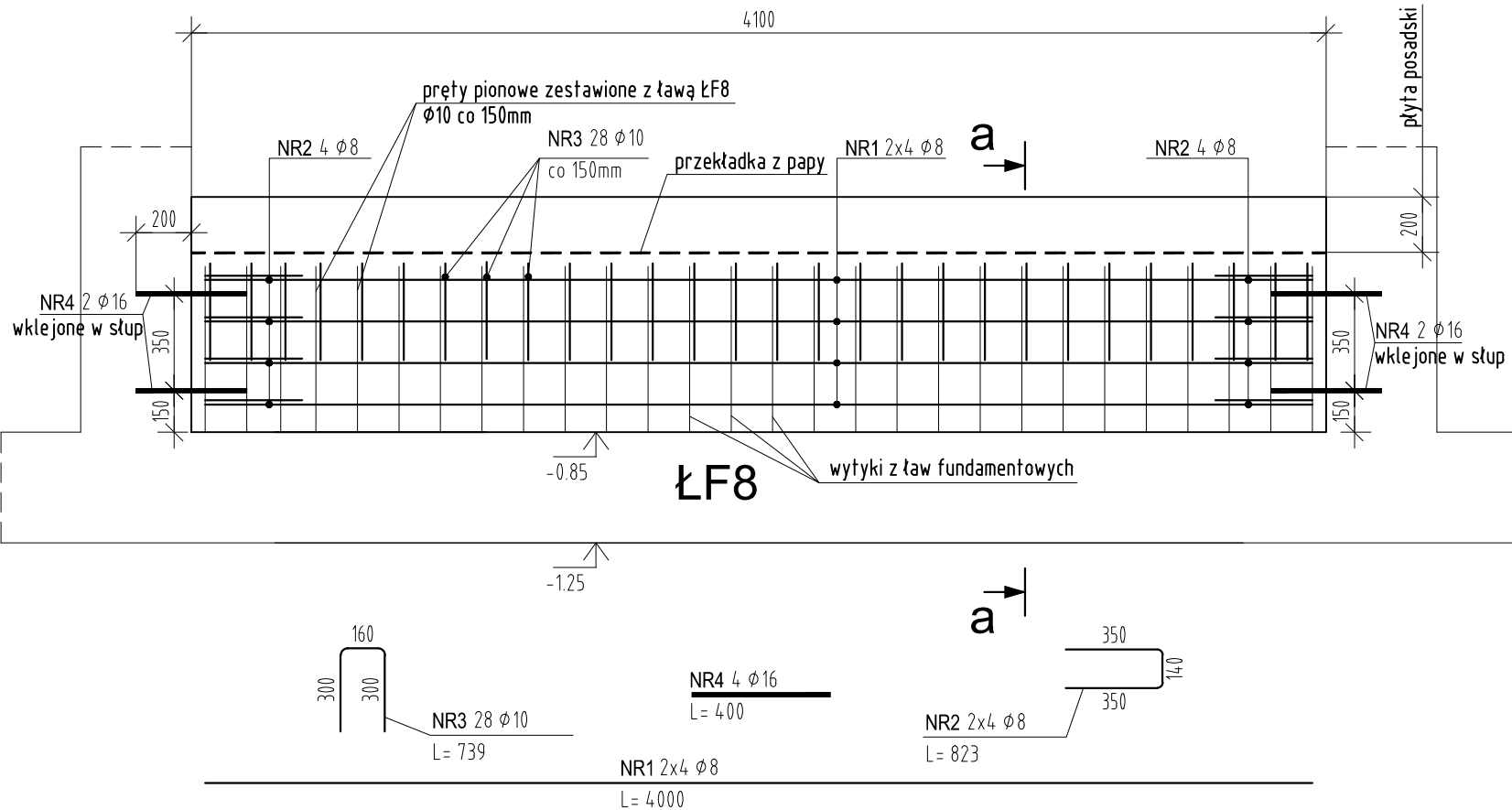
ZESTAWIENIE STALI ZBROJENIOWEJ

POZ.	NUMER PRĘTA	Ø [mm]	RODZAJ STALI	DŁUGOŚĆ [cm]	LICZBA SZTUK	DŁUGOŚĆ ŁĄCZNA [m]		
						A-IIIIN		
P2	1	Ø8	A-IIIIN	500	8	40		
	2	Ø8	A-IIIIN	82	8	6.56		
	3	Ø10	A-IIIIN	74	35		25.9	
	4	Ø16	A-IIIIN	40	4			1.6
DŁUGOŚĆ RAZEM [m]						46.56	25.9	1.6
MASA JEDNOSTKOWA [kg/m]						0.395	0.617	1.578
MASA [kg]						18.39	15.98	2.52
MASA OGÓŁEM [kg]							36.89	
WYKONAĆ: x 2							73.78	

Uwaga. Wszystkie pręty są wymiarowane w osiach.

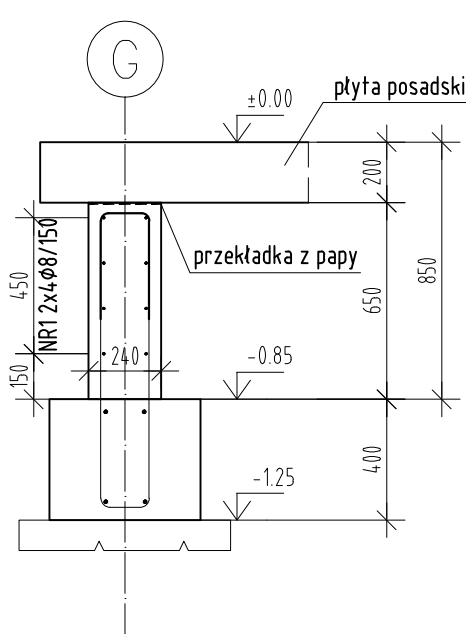
Podwalina P3

Wykonać x 1



a-a

1:25



ZESTAWIENIE STALI ZBROJENIOWEJ

POZ.	NUMER PRĘTA	Ø [mm]	RODZAJ STALI	DŁUGOŚĆ [cm]	LICZBA SZTUK	DŁUGOŚĆ ŁĄCZNA [m]		
						A-IIIIN		
P3	1	Ø8	A-IIIIN	400	8	32		
	2	Ø8	A-IIIIN	82	8	6.56		
	3	Ø10	A-IIIIN	74	28		20.72	
	4	Ø16	A-IIIIN	40	4			1.6
DŁUGOŚĆ RAZEM [m]						38.56	20.72	1.6
MASA JEDNOSTKOWA [kg/m]						0.395	0.617	1.578
MASA [kg]						15.23	12.78	2.52
MASA OGÓŁEM [kg]							30.53	
WYKONAĆ: x 1							30.53	

Uwaga. Wszystkie pręty są wymiarowane w osiach.

KLASA EKSPOZYCJI XC2
MAKSYMALNY STOSUNEK w/c=0,60
MINIMALNA ZAWARTOŚĆ CEMENTU 250kg/m3
BETON C25/30 szczelny W8
PODBETON C8/10
STAL ZBROJENIOWA A-IIIIN
OTULENIE ZBROJENIA: 5cm - spód fundamentów
3cm - pozostałe

-	2021 08.23	Dominik K.	do realizacji	
REWIZJA	DATA	AUTOR	OPIS I LOKALIZACJA ZMIAN NA RYSUNKU	
SCHEMAT		WIDOK PRZECIWNY		
INWESTOR: Komenda Powiatowa PSP w Bolesławcu		ADRES: ul. Wiosła 2, 59-700 Bolesławiec		
NAZWA I ADRES OBIEKTU BUDOWLANEGO				
Budowa Komendy Powiatowej Państwowej Straży Pożarnej z Jednostką Ratowniczo-Gaśniczą w Bolesławcu wraz z niezbędną infrastrukturą techniczną i zagospodarowaniem terenu na działce o nr ewid. 202/6 i 202/7, obręb 0004 Miasta Bolesławiec				
PROJEKTOWAŁ: mgr inż. DOMINIK KOWALSKI	WYKONAWCA: Uprawnienia budowlane w specjalności konstrukcyjnej do projektowania bez ograniczeń WKP/00557/PCC/KW/04	PODSIŁ: D. Kowalski	JEDNOSTKA PROJEKTOWA:	
SPRAWdził: mgr inż. MARCUSZ MARSOTA		Uprawnienia budowlane w specjalności konstrukcyjnej do projektowania bez ograniczeń 7113/13/P/0001		A.DO XXI biuro z ograniczonymi uprawnieniami, ul. Tytułowska 38, 65-325 Poznań
ZAPRAWdził:		PODSIŁ:		
BRANŻA: KONSTRUKCJA		STADIUM: PROJEKT WYKONAWCZY	DATA: 23.08.2021r.	
TYTUŁ RYSUNKU: Podwaliny P1-P4				NR RYSUNKU: PW-K-08
PROJEKT CHRONIONY PRAWEM AUTORSKIM MOŻE SŁUżyć WYŁĄCZNIE DO CELU, DLA KOTÓREGO ZOSTAŁ WYKONANY. UDOSTĘPNIANIE JAKIEJKOLWIEK CZĘŚCI PROJEKTU W JAKIEJKOLWIEK FORMIE - WYŁĄCZNIE ZA ZGODĄ AUTORÓW I AUTORSKIEJ PRACOWNI PROJEKTOWEJ "A.DO XXI" ul. Tytułowska 38, 65-325 Poznań				